

Arkhéia L'art de la formule

Préfabrication, architecture, décoration, reproduction. Arkhéia est un créateur et un formulateur de matières minérales. L'entreprise apporte la solution sur mesure qui répond aux besoins d'un matériau moulable reproduisant à l'identique la pierre naturelle.

Arkhéia est la mémoire et le fruit culturel du Laboratoire d'études et de recherche sur les matériaux, dont elle est une filiale. L'entreprise est née en 2004 d'une volonté, celle d'offrir aux acteurs de la création architecturale, industrielle et artistique, des matériaux développés sur mesure pour la préfabrication, le moulage d'art, la restauration et la décoration. Jusqu'à présent, il n'existait sur le marché aucun produit minéral adapté à des besoins non standardisés pour la reproduction de pierres spécifiques. Arkhéia s'inscrit dans quatre pôles de compétence. Le premier voit l'optimisation des formules bétons et de l'outil de production à l'usage des industriels. Contraintes techniques, coûts et cadence de production, esthétiques des réalisations sont englobés dans cette approche. En deuxième lieu, l'entreprise propose la formulation de produits prêts à l'emploi en travaillant à partir de cahiers des charges précis. La fabrication d'objets artistiques constitue le troisième pôle. Le travail est fait en partenariat avec des artistes, permettant à Arkhéia de se définir comme un "éditeur d'œuvres". Dans la continuité directe de cette démarche, l'entreprise développe un quatrième concept qui s'articule autour de "l'Art comme objet de communication". L'idée est de concevoir pour les entreprises des projets de communication à travers des objets en béton : cadeaux, créations événementielles... « *Ce sont des axes de développement de l'entreprise* », conclut Olivier Houdusse, ingénieur en durabilité et formulation des bétons et président d'Arkhéia. ■

Au sein du laboratoire

Pour la formulation des mélanges, Arkhéia s'appuie sur sa gamme de mortiers spéciaux, développés et brevetés, à base de liants minéraux, qui permettent de reproduire la pierre. La fabrication du matériau en tant que tel ne diffère pas du processus classique utilisé dans l'industrie du béton.



[@Arkhéia]



[@Arkhéia]



[@Arkhéia]



[@Arkhéia]

Mélange des constituants dans un malaxeur de laboratoire.

Auto-plaçant, le mortier voit la remontée naturelle de bulles d'air emprisonnées dans le mélange.

Coulage du mortier dans le moule dédié. Ici, un segment de demi-colonne du lobby de l'hôtel Métropole à Monaco.

Aucune vibration complémentaire n'a été appliquée. Le mortier poursuit pourtant son dégazage.



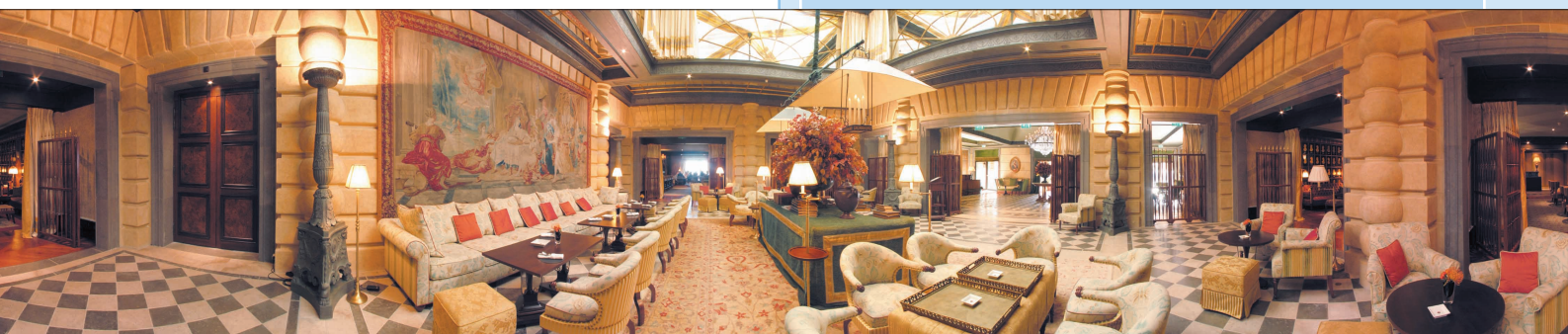
[@Arkhéia/Pascal Dubois]

Mission monégasque

L'ensemble des parements décoratifs (lobby de 30 m x 15 m, hauteur de 4 m) reproduit à l'identique une pierre naturelle originaire du Liban. Le projet avait pour objet la mise au point d'un mortier de moulage léger imitant cette pierre particulière, mais présentant une densité inférieure de 40 %.

Détail d'une demi-colonne.
Hôtel Métropole, à Monaco.

Lobby. Hôtel Métropole, à Monaco.



[@Arkhéia/Pascal Dubois]



[© Arkhéia/Pascal Boie]

Saint Trophime. Sculpture ancienne. Reproduction et moule.



[© Arkhéia/Pascal Boie]

Œuvre contemporaine signée Madame Strait. Reproduction dans un matériau imitant la terre argileuse.

Au service de l'art

Afin de permettre la tenue de l'exposition "Le béton au service de l'art", Arkhéia a mis au point différentes formules de bétons d'aspects pierre calcaire et argile. Le projet a vu la reproduction de sculptures anciennes et la création d'œuvres contemporaines.

Vénus - Musée d'Arles et de la Provence Antiques.
Hauteur : 70 cm.

Cadavre exquis. Eric Rolland, 2004. 30 cm x 30 cm 2 cm. Béton et quartz.



[© Arkhéia/Éric Rolland]

Dessins de béton

L'artiste Eric Rolland utilise le béton comme support de sa création artistique. Différentes formules de béton, avec inclusions de sables, de velours, de métaux, de verre ont été imaginées et développées. En même temps, Arkhéia assure la distribution et la vente des œuvres originales de l'artiste.



[© Arkhéia/Éric Rolland]

Le Jean. Eric Rolland, 2004. 60 cm x 60 cm 2 cm. Béton, verre, quartz.



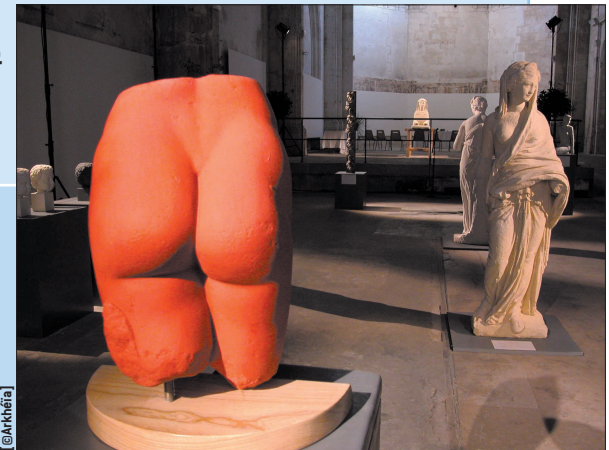
[© Arkhéia]

Lampe Totem.
Création de l'artiste Eric Rolland.

Usage interne

La société mère profite des réalisations Arkhéia. Une partie des objets créés ou reproduits est visible au sein du show-room. Certains d'entre eux agrémentent aussi les lieux d'accueil de l'entreprise, à l'image du salon d'accueil où trônent les œuvres de l'artiste Eric Rolland.

Show-room de la société mère où est exposée une partie des œuvres créées ou reproduites par Arkhéia



[© Arkhéia]

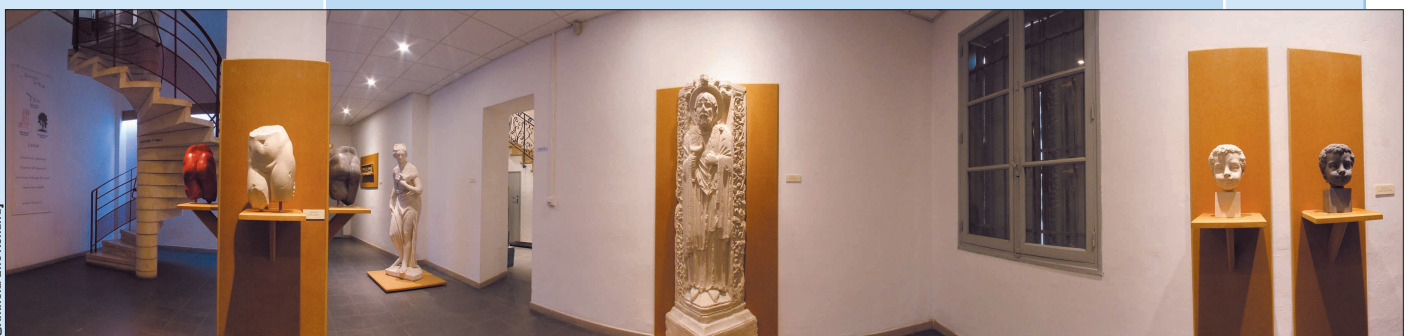
Ne pas trahir l'œuvre

Durant les tests préliminaires à sa création, Arkhéia a mis au point différentes formules de bétons colorés d'aspect "pierre marbrière" permettant la reproduction d'une Vénus. Dans tous les cas, l'aspect de la pierre est recherché en surface comme dans la masse afin, qu'en cas de choc, un éclat ne vienne pas "trahir" l'œuvre.



[© Arkhéia/Éric Rolland]

Salon d'accueil de la société mère.



[© Arkhéia/Éric Rolland]